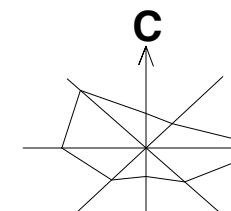


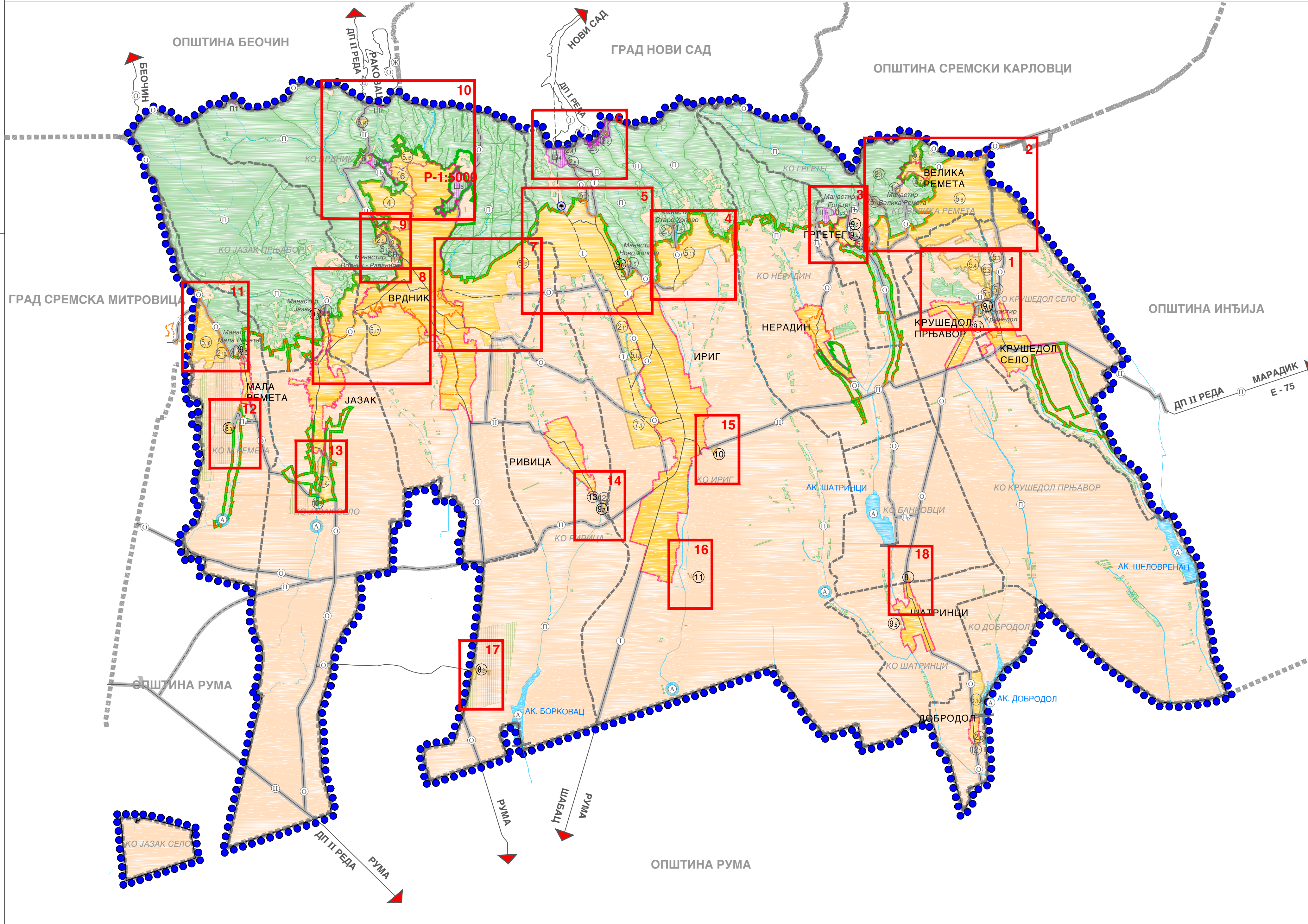
ПРОСТОРНИ ПЛАН ОПШТИНЕ ИРИГ





0 1 2 3 4 5 km P-1:50000

ПРЕГЛЕД ЛОКАЛИТЕТА НА НАМЕНИ ПРОСТОРА ЗА ДЕТАЉАН ПРИКАЗ ГРАЂЕВИНСКОГ ЗЕМЉИШТА

- ГРАНИЦЕ**
- ГРАНИЦА ПЛАНСКОГ ПОДРУЧЈА
 - ▬ ГРАНИЦА ЈЕДИНИЦЕ ЛОКАЛНЕ САМОУПРАВЕ
 - ▬ ГРАНИЦА КАТАСТАРСКЕ ОПШТИНЕ
 - ▬ ГРАНИЦА НАЦИОНАЛНОГ ПАРКА "ФРУШКА ГОРА"
 - ▬ ГРАНИЦА ПОДРУЧЈА ПОСЕБНЕ НАМЕНЕ НАЦИОНАЛНОГ ПАРКА "ФРУШКА ГОРА"
 - ▬ ГРАНИЦА УРБАНИСТИЧКЕ ЦЕЛИНЕ
- ПОЉОПРИВРЕДНО ЗЕМЉИШТЕ**
- ОСТАЛО ПОЉОПРИВРЕДНО ЗЕМЉИШТЕ
 - ПОЉОПРИВРЕДНО ЗЕМЉИШТЕ - ВИНОГРАДИ И ВОЊНАЦИ
 - П1 ПОЉОПРИВРЕДНО ЗЕМЉИШТЕ - ТУРИСТИЧКО РЕКРЕАТИВНИ КОМПЛЕКС
- ШУМСКО ЗЕМЉИШТЕ**
- ШУМСКО ЗЕМЉИШТЕ - ШУМА
 - СП ШУМСКО ЗЕМЉИШТЕ - СПОМЕН ПАРК
 - Ш1-Ш7 ШУМСКО ЗЕМЉИШТЕ - ТУРИСТИЧКО РЕКРЕАТИВНИ КОМПЛЕКС
- ВОДНО ЗЕМЉИШТЕ**
- А АКУМУЛАЦИЈА
 - А АКУМУЛАЦИЈА (ПЛАНИРАНО)
 - БРАНА
 - П ПОТОК
- ГРАЂЕВИНСКО ЗЕМЉИШТЕ**
- ГРАЂЕВИНСКО ЗЕМЉИШТЕ У ГРАЂЕВИНСКОМ ПОДРУЧЈУ
 - ГРАЂЕВИНСКО ЗЕМЉИШТЕ ИЗВАН ГРАЂЕВИНСКОГ ПОДРУЧЈА - (са локацијама за опис)
- 1.1-1.8 ПОВРШИНЕ ЗА ВЕРСКЕ ОБЈЕКТЕ
 2.1-2.3 ТУРИСТИЧКО-РЕКРЕАТИВНЕ ПОВРШИНЕ
 3 ИНТЕРПРЕТАЦИОНИ ЦЕНТАР
 4 ЗОНА "НОВЕ БАЊЕ"
 5.1-5.19 ЗОНА КУЋА ЗА ОДМОР
 6 ЗОНА РЕЗИДЕНЦИЈАЛНИХ ВИЛА
 7.1-7.2 ПОВРШИНЕ ЗА КОМЕРЦИЈАЛНЕ ДЕЛАТНОСТИ
 8.1-8.3 ПОВРШИНЕ ЗА ИНДУСТРИЈУ И ПРОИЗВОДЊУ
 9.1-9.5 ГРОБЉЕ
 10 КОМПЛЕКС ЗООХИГИЈЕНСКЕ СЛУЖБЕ
 11 САКУПЉАЧКИ ЦЕНТАР - РЕЦИКЛАЖНО ДВОРИШТЕ
 12-12.2 ПОСТРОЈЕЊЕ ЗА ПРЕЧИШЋАВАЊЕ ОТПАДНИХ ВОДА
 13 МРС У КО РИВИЦА
- 1 ДРЖАВНИ ПУТ I РЕДА (постојеће/планирано)
 II ДРЖАВНИ ПУТ II РЕДА (постојеће/планирано)
 O ОПШТИНСКИ ПУТ (постојеће/планирано)
 П ПРИСТУПНИ ПУТ (планирано)
 T ТУНЕЛ (планирано)



НОСИЛАЦ ИЗРАДЕ ПЛАНА	 ОПШТИНА: ИРИГ ОВЛАШЋЕНО ЛИЦЕ:	Печат и потпис:
ОБРАТИВАЧ	 ЈП "ЗАВОД ЗА УРБАНИЗАМ ВОЈВОДИНЕ" ВД ДИРЕКТОРА: ПРЕДРАГ КНЕЖЕВИЋ, дипл.правник ПОМОЋНИК ДИРЕКТОРА: др АЛЕКСАНДАР ЈЕВТИЋ	Печат и потпис:
НАЗИВ ПЛАНА	ПРОСТОРНИ ПЛАН ОПШТИНЕ ИРИГ	
НАЗИВ КАРТЕ	ПРЕГЛЕД ЛОКАЛИТЕТА НА НАМЕНИ ПРОСТОРА ЗА ДЕТАЉАН ПРИКАЗ ГРАЂЕВИНСКОГ ЗЕМЉИШТА	
ОДГОВОРНИ ПЛАНЕР	ИВАН ТАМАШ, дипл.пр.планер - мастер СВЈЕТЛАНА РЕКО, дипл.инж.арх.	Печат и потпис:
САРАДНИЦИ	ИВАН ТАМАШ, дипл.пр.планер - мастер ЗОРАН КОРДИЋ, дипл.инж.саобр.	СВЈЕТЛАНА РЕКО, дипл.инж.арх. ДЕЈАН ИЛИЋ, грађ.техн.
E-2757	Размера: 1 : 50 000 Датум: 2021.	Број листа: 6.